

Den Durchblick im Zoll-Dschungel verloren?



**Wir helfen Ihnen
den richtigen Weg zu finden!**

Zoll
Logistik
Außenhandel
Exportkontrolle



Customs
Logistics
Foreign Trade
Export Regulations

Wer sind wir? – Die MA-Tax stellt sich vor!

Intra- u. Extrahandel

Wir bieten Ihnen fachkundigen Rat sowie Hilfen in der Durchführung Ihres **Intra- und Extrahandels** (u. a. Zollabwicklung, Intrastat, Umsatzsteuernachweise und Dienstleistungen in allen Staaten der Europäischen Union)

Zollprüfungen

Wir sichern Ihre Außenhandelsaktivitäten gegenüber **Zollprüfungen** umfassend ab

Tagesgeschäft

Wir geben Ihnen externen Support an Ihre Zoll- und Steuerfachabteilungen bei der Suche von **Zollsätzen und Abgabenbelastungen in Drittländern**, bei **Zollverfahren, Entsendung von Arbeitnehmern** u. ä.

Auslandseinsätze

Wir bereiten Ihre Arbeitnehmer auf Zollfallstricke bei **Auslandseinsätzen** vor

vereinfachte Verfahren

Wir helfen Ihnen bei der Einführung von **Zollverfahrenserleichterungen** z.B. zugelassener Ausfühler

Einreihung

Wir bearbeiten Ihren **Zollwarenstamm** und Klassifizieren Ihre Produkte nach der **Zollnomenklatur** (Einreihung), so dass Sie diesen z.B. auch in Ungarn, Tschechien oder Polen verwenden können

vZTA u. Zollaussetzung

Wir beantragen **Verbindliche Zolltarifauskünfte** (weltweit) sowie **Zollaussetzungen** (europaweit) für Sie

Soll- Ist- Vergleich

Wir machen gemeinsam eine Begehung Ihrer Fachabteilungen und ermitteln den Handlungsbedarf Ihrer **Außenhandelsabläufe** (Soll-Ist-Vergleich)

Sind Ihnen diese Probleme bekannt? Dann sprechen Sie mit uns.

Unsere Beratungen hierzu sind fachlich kompetent, praxisnah und auf die Belange Ihrer Firma bezogen.

Prüfen Sie uns und überlassen Sie den Blindflug denen, die hierfür ausgebildet sind.

Zoll
Logistik
Außenhandel
Exportkontrolle



Customs
Logistics
Foreign Trade
Export Regulations

Unser Service für Ihr Unternehmen

Sie möchten Ihre Außenwirtschaftsabläufe im Unternehmen vom Eingang bis zum Ausgang analysiert haben, um Optimierungen zu erreichen oder Fehlerquellen zu beseitigen? – Sprechen Sie mit uns!

Sie müssen einen Warenstamm (Artikelbezeichnung versus Zoll-Codenummern) für die Zollverwaltung erstellen, um Erleichterungen zu erhalten? – Dann sind Sie bei uns an der richtigen Adresse!

Gemeinsam spielen setzt voraus, dass die Beteiligten sich vom Wissen her auch auf gleicher Ballhöhe befinden. Mit unseren firmenspezifischen Inhouse-Trainings bereiten wir Sie hierauf vor.

Sie stehen vor der Einführung eines Zoll-Präferenzsystems? – Wir erstellen Ihnen eine Kosten-Nutzen-Analyse und beraten Sie bei der Umsetzung. Selbstverständlich schulen wir auch in diesem Bereich und erstellen Ihnen eine Organisationsanweisung.

Exportkontrolle und Ausfuhrliste sollten für Sie keine Fremdwörter bleiben. Wir beraten den Ausfuhrverantwortlichen, helfen bei der innerbetrieblichen Abwicklung, erstellen Organisationsanweisungen und unterstützen dann Ihr Antragsverfahren

Sie wollen Zölle sparen; bei Ihrer Einfuhr in die Europäische Union oder in den Bestimmungsländern? – Wir zeigen Ihnen die Möglichkeiten auf!

Wir helfen Ihnen bei der Vorbereitung einer Außenprüfung (Zoll Import, Außenwirtschaft, Präferenzen, Zollwert) und begleiten Sie bis zur Schlussbesprechung.

Ihr Tagesgeschäft haben Sie im Griff. Einzelfragen zum Thema Zoll und Außenhandel treten aber immer wieder auf. Nutzen Sie unseren Hotline ZollXpert durch vertragliche Vereinbarung und Sie erhalten umgehend eine Antwort.

Zoll
Logistik
Außenhandel
Exportkontrolle



Customs
Logistics
Foreign Trade
Export Regulations

Seminare und Inhouse-Trainings

***„Willst du für eine kurze Zeit vorausplanen, so baue Reis an.
Willst du für viele Jahre vorausplanen, so pflanze Bäume.
Willst du für ein Jahrhundert planen, so bilde Menschen.“***

(Chinesisches Sprichwort)

Unser Industrie- und Dienstleistungsstandort Deutschland rechtfertigt sein Bestehen u. a. maßgeblich mit dem Ausbildungsstand der hier tätigen Fach- und Arbeitskräfte.

Unser gemeinsamer Standort kann nur dann fortwährend international im Wettbewerb konkurrieren, wenn alle Verantwortlichen und Entscheidungsträger in Wirtschaft und Politik sich permanent der Stärken dieses Standortes besinnen.

Zu diesen Stärken gehören zweifelsohne nicht die Lohn- und Lohnnebenkosten, welche zu Produktionsverlagerungen in „Billiglohnländer“ führen müssen. Wem nutzt jedoch die kostengünstigste oder billigste Arbeitskraft, wenn diese fachlich unzureichend qualifiziert ist und der qualitative Ausschuss in der Fertigung über dem Normalmaß liegt? Hinzu kommen die vor Ort kaum zu bewältigenden Zulieferungs-, Einkaufs- und Logistikprobleme solcher Produktionsstätten in „Billiglohnländern“, maßgeblich durch deren geringe Kapitaldecke, mangelnden Ausbildungsstand sowie unflexible Behördenstrukturen bedingt.

Eine wesentliche Stärke unseres Industriestandortes Deutschland liegt unstrittig in dem bewährten System der Aus- und Fortbildung.

Erreichtes bewahren, Wegbrechendes ersetzen und Neues erschließen sind die Herausforderungen dieser Zeit an jedes Unternehmen.

Lebenslanges Lernen bildet die Grundlage für kontinuierlichen beruflichen Erfolg der Mitarbeiter.

Nur so können wir den technologischen Fortschritt nutzen und gemäß dem chinesischen Sprichwort für ein Jahrhundert planen.

Zoll
Logistik
Außenhandel
Exportkontrolle



Customs
Logistics
Foreign Trade
Export Regulations

Seminare zum Thema Zoll- und Außenwirtschaftsrecht

Wir bieten Ihnen und Ihren Mitarbeitern umfassende Seminare an unterschiedlichen Standorten für die schnelle Erlangung von aktuellen und allgemeinen Informationen an.

Bewährte Themenkreise sind dafür u. a.:

- Ø **Neuerungen Zoll**
- Ø **Präferenzen**
- Ø **Umsatzsteuer für Zoll und Versand**
- Ø **Zoll für Anfänger und Einsteiger**
- Ø **Zoll für Fortgeschrittene**
- Ø **Exportkontrolle**
- Ø **Einreihung – Das Auffinden der Zolltarifnummer**

Die aktuellen Termine und weitere Seminare sowie deren Veranstaltungsorte entnehmen Sie bitte unserer Homepage www.ma-tax.de.

Unsere Seminare zeichnen sich besonders durch den Einsatz von praxisorientierten Lernhilfen, die später auch im Tagesgeschäft als Gedankenstütze Verwendung finden, aus. Dazu zählen z. B.:

- Ø **Präferenzschaubild**
- Ø **Lieferantenerklärungübersicht**
- Ø **INCOTERMS-Übersicht**
- Ø **Mehrwertsteuerübersicht**
- Ø **diverse Übersichten zur Einreihungsproblematik**

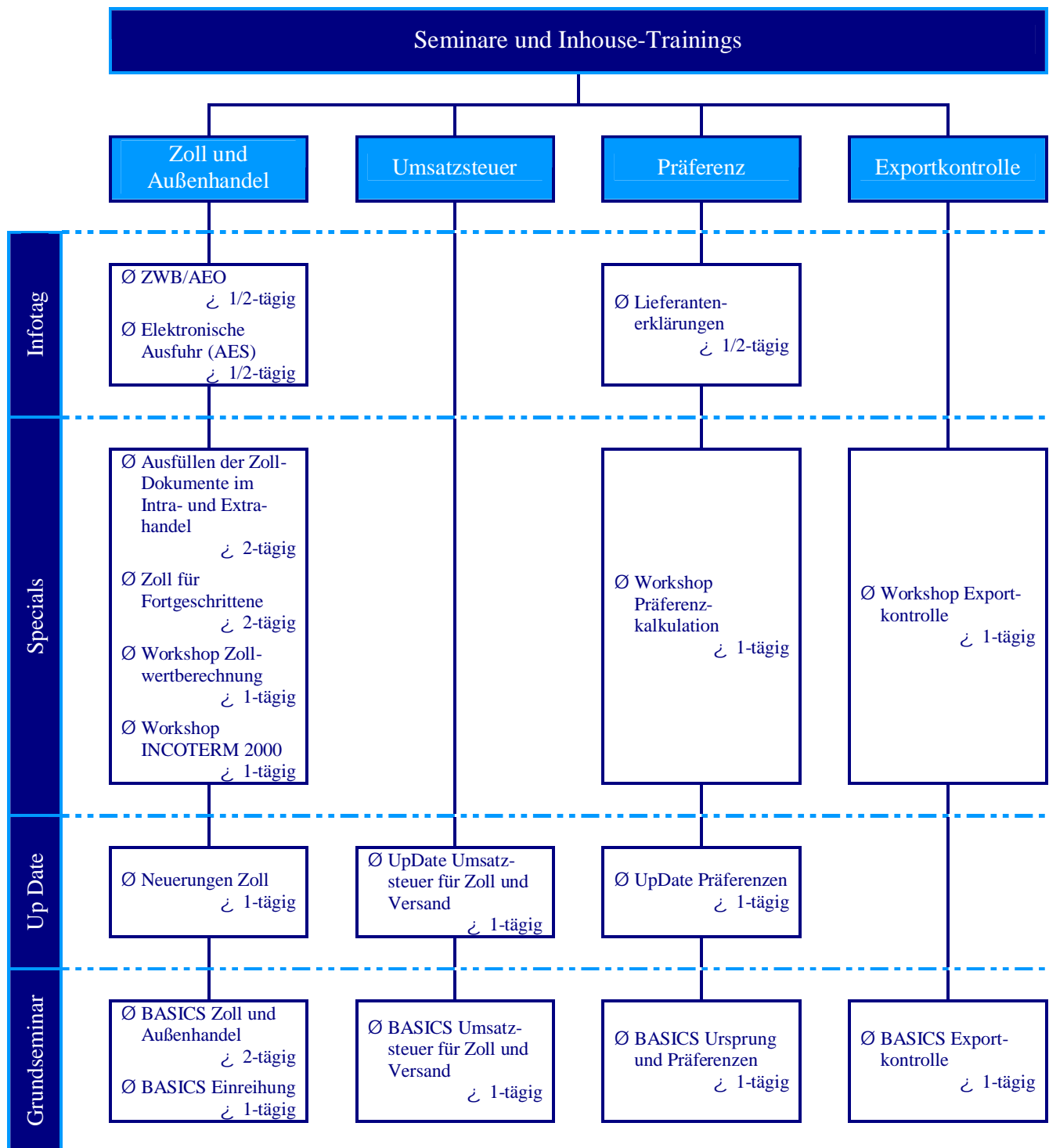
Diese und weitere Lernhilfen bieten wir Ihnen auch zum käuflichen Erwerb an; siehe hinten in dieser Broschüre bzw. auf unserer Homepage www.ma-tax.de.

Zoll
Logistik
Außenhandel
Exportkontrolle



Customs
Logistics
Foreign Trade
Export Regulations

Konzeption der Seminare und Inhouse-Schulungen



Zoll
Logistik
Außenhandel
Exportkontrolle



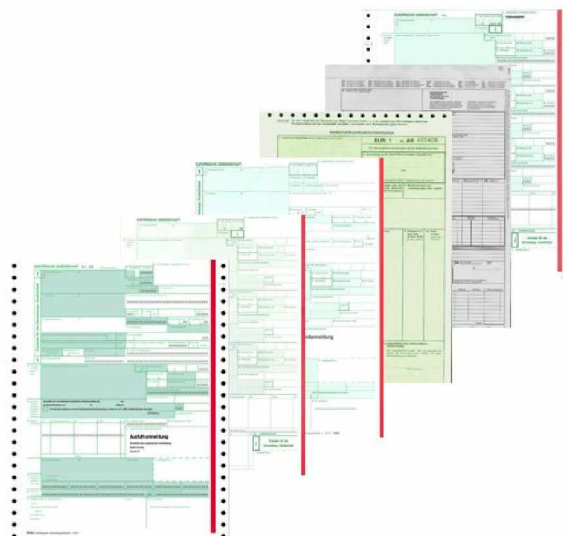
Customs
Logistics
Foreign Trade
Export Regulations

Inhouse-Trainings **- speziell auf Ihr Unternehmen zugeschnitten -**

Gerade die Bereiche Zoll und Umsatzsteuer, Logistik sowie Exportkontrolle sind sensitiv, so dass Probleme lieber unternehmensintern besprochen werden möchten.

Zudem wird Ihnen gezielt Wissen zu Themen, welche die Abläufe und Probleme in Ihren Unternehmen betreffen, vermittelt. Sie haben mit uns die Möglichkeit bis zu 2 Wochen vor dem Inhouse-Training spezielle Ihr Unternehmen betreffende Fallgruppen vorzugeben, welche in die Schulungsunterlagen mit eingearbeitet werden und später als Vorlage im Tagesgeschäft dienen können.

Inhouse-Trainings sind so problemorientiert und zielgerichtet ausgestaltet, dass erworbenes Wissen sofort umgesetzt werden kann und auftretende Probleme an präsenten Beispielen erläutert werden können. So können vorhandene Probleme nicht nur firmenintern besprochen sondern auch zeitnah behoben werden. Somit sind Sie auch für den Formular-Dschungel bestens vorbereitet.



Die Schulung findet in Gruppen von maximal 15-20 Teilnehmer statt, so dass jeder Teilnehmer ausreichend Möglichkeit für Fragen hat.

Zoll

Logistik

Außenhandel

Exportkontrolle



Customs

Logistics

Foreign Trade

Export Regulations

Unser Know How

Durch die jahrzehntelange Betreuung der Mitgliedsfirmen unterschiedlicher Verbände (u.a. WVIB Wirtschaftsverband Industrieller Unternehmen Baden e.V. in Freiburg) haben wir uns den Namen hervorragender Spezialisten redlich verdient. Unsere Berater erhielten Ihre fachliche Prägung in der Zollverwaltung, bei Wirtschaftsprüfungsgesellschaften, in der Industrie und bei Verbänden.

Täglich werden wir durch unsere praxisnahe Arbeit weltweit mit neuen Zoll-Fragestellungen konfrontiert! Hierbei werden wir von einem verlinkten Netz mit mehr als 950 Zoll- und Versandabteilungen unterstützt.

Permanent besuchen wir die Auslandstöchter der Verbandsmitgliedsfirmen vor Ort sowie die ausländischen Steuer- und Zollbehörden. Dieser persönliche Kontakt ist uns wichtig, um Probleme rechtzeitig zu erkennen.

Eine Vielzahl der von uns jährlich durchgeführten Seminare und Inhouse Schulungen zeigen uns, dass wir die Probleme sehen und umsetzbare Lösungen anbieten. Akademische Abhandlungen helfen hier nicht weiter.

Wir sind führend in der Beantragung Verbindlicher Zolltarifauskünfte sowie der Erstellung von Warenstämmen (Artikelnummer versus Zolltarifnummern). Mit den von uns erstellten elektronischen Systemen reihen wir Ihnen bis zu 15.000 Artikel in einer Kalenderwoche ein. Selbst Warenstämme mit mehr als 100.000 Artikel nehmen wir entgegen.

Tarifstreitigkeiten geben wir den von uns in Zollbelangen ausgebildeten Rechtsanwältinnen. Diese sprechen somit auch Ihre Sprache.

Besuchen Sie uns Bitte auf unserer Homepage www.ma-tax.de oder auf der Homepage des Wirtschaftsverbandes unter www.wvib.de und dort unter dem Link „Außenhandelsportal“. Besten Dank!

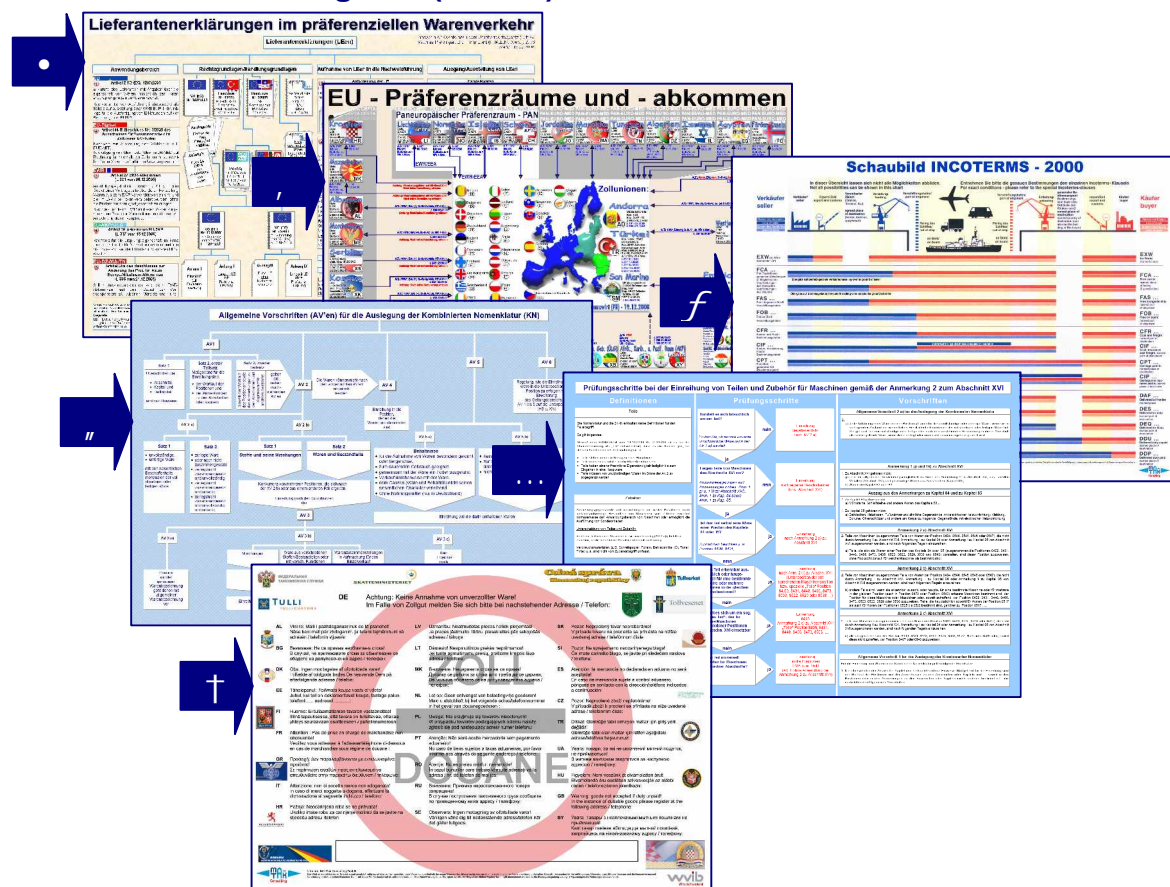
Zoll
Logistik
Außenhandel
Exportkontrolle



Customs
Logistics
Foreign Trade
Export Regulations

Lernhilfen - zur erfolgreichen Bewältigung des Tagesgeschäfts -

Schaubilder in Postergröße (DIN A2):



- Lieferantenerklärungen im präferenziellen Warenverkehr
- , EU-Präferenzräume und -abkommen
- f INCOTERMS 2000
- „ Die Allgemeinen Vorschriften für die Auslegung der Kombinierten Nomenklatur
- ... Prüfungsschritte bei der Einreichung von Teilen und Zubehör
- † Achtung keine Annahme unverzollter Ware

CDs (Einzeln und im Paket erhältlich):

- Ø Zolltarif in 8 Sprachen (DE, EN, FR, IT, HU, PL, CZ, NL)
- Ø Wertregel
- Ø Zollhilfe
- Ø LE/LLE (Lieferantenerklärung/Langzeitlieferantenerklärung)

Zoll
Logistik
Außenhandel
Exportkontrolle



Customs
Logistics
Foreign Trade
Export Regulations

Bestellformular Lern- und Arbeitshilfen (Einfach Ausfüllen und per Fax oder Post an)

MA-Tax Consulting GmbH
Mühlenstr. 4/1
70794 Filderstadt

Fax: 0711-707097-66

Bestellung: Zoll-Schaubilder

Hiermit bestelle ich verbindlich:

Paket(e) mit jeweils 5 Zoll-Schaubildern

Im Format DIN A2 – **nicht laminiert** – zum Preis vom 45,00 Euro netto pro Paket, zzgl. Porto und Versand.

Bitte tragen Sie nachfolgend die Aufteilung der Schaubilder ein:

- Achtung keine Annahme unverzollter Ware
- EU-Präferenzräume und –abkommen
- INCOTERMS 2000
- Die Allgemeinen Vorschriften für die Auslegung der Kombinierten Nomenklatur
- Prüfungsschritte bei der Einreihung von Teilen und Zubehör
- Lieferantenerklärungen im präferenziellen Warenverkehr

Einzelne Schaubilder

Im Format DIN A2 laminiert zum Stückpreis von 15,00 Euro netto zzgl. Porto und Versand.

Bitte tragen Sie nachfolgend die jeweilige Stückzahl ein:

- Achtung keine Annahme unverzollter Ware
- EU-Präferenzräume und –abkommen
- INCOTERMS 2000
- Die Allgemeinen Vorschriften für die Auslegung der Kombinierten Nomenklatur
- Prüfungsschritte bei der Einreihung von Teilen und Zubehör
- Lieferantenerklärungen im präferenziellen Warenverkehr

CD

Bitte tragen Sie nachfolgend die jeweilige Stückzahl ein, die angegebenen Preise verstehen sich als Nettopreise zzgl. Porto und Versand:

Einzeln:

- Zolltarif in 8 Sprachen 5,00 Euro
- Wertregeln 49,90 Euro
- Zollhilfen 29,90 Euro
- LE/LLE 39,90 Euro

im Paket:

- Wertregeln + LE/LLE 79,90 Euro
- alle unter „Einzeln“ aufgeführte CDs 100,90 Euro

Name: _____

Firma: _____

Rechnungsanschrift: _____

Lieferanschrift: _____

Ort, Datum

Unterschrift

Zoll
Logistik
Außenhandel
Exportkontrolle



Customs
Logistics
Foreign Trade
Export Regulations

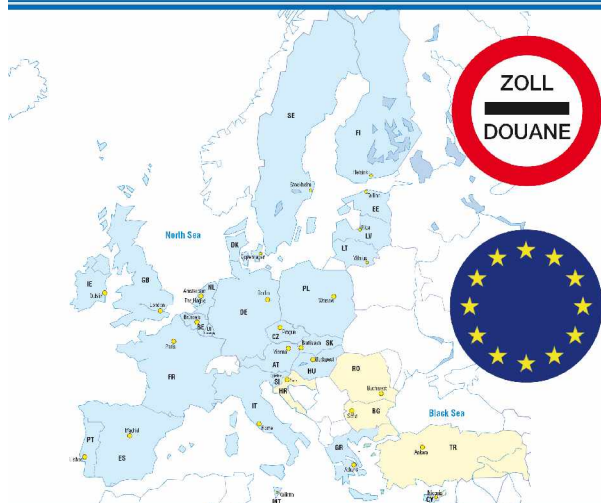
MA-TAX
Consulting GmbH



www.ma-tax.de

Wir helfen und beraten:

- » CUSTOMS
- » LOGISTICS
- » FOREIGN TRADE
- » EXPORT REGULATIONS



Seminare
Inhouse-Trainings
Workshops
Gutachten

Partner des Wirtschaftsverbandes
Industrieller Unternehmen Baden e.V.

wvib
Wirtschaftsverband

CopyWorld GmbH

*...das alles und
noch viel mehr...*

- | | |
|-----------------------------|-------------------------------------|
| Aufsteller | Kunststoffbindungen |
| Ausschreibungen | Kuvertierungen |
| Banner | LargeFormatPrints bis 1,3m Br. |
| Bauschilder | Lamine (bis 1m Breite) |
| Bedienungsanleitungen | Leitsysteme |
| Blöcke | Mailings |
| Briefpapier | Messetafeln |
| Broschüren | Mauspads |
| Bürobedarf/Bewerbungsmappen | Nachdrucke |
| CAD-Plots (s/w & farbig) | Onlinebewerbungen |
| Digitaldrucke | Ordner |
| Diplom- & Seminararbeiten | OverHead-Folien |
| Displays | Papiere bis A1 + Rollenware |
| Drahtbindungen | Plakate |
| Durchschreibesätze | Plankopien |
| Einladungen | Plastikbindungen |
| Etiketten | Preisliste |
| Fahnen | Plots (bis 1,3m Breite) |
| Faltungen | Postkarten |
| Fahrzeugbeschriftungen | Ringbindungen |
| Flyer | Scans (bis 91,4cm Br. s/w + farbig) |
| Folienbeschriftungen | Schnelldrucke (in r+g+b und s) |
| Formulardrucke | Schilder |
| Geschäftsausstattungen | Speisekarten |
| Getränkemarken | Textildrucke |
| Großformatdrucke & -kopien | T-Shirts, Taschen |
| Handbücher | Schulungsunterlagen |
| Handouts | Umschläge |
| Heftungen | Visitenkarten |
| Heißleimbindungen | Werbemittel |
| Karten | |
| Kataloge | |
| Kopien | |
| Kalender | |

CopyWorld GmbH
Hauptverwaltung
Digitaldrucke + Werbetechnik
Sattlerstr. 3
72622 Nürtingen
Tel.: 0 70 22/9 33 04-0
Fax: 0 70 22/9 33 04-40

Geschäftsführer
Gerhard Weiß
Amtsgericht Nürtingen HRB 5090
USt-Id.Nr. DE213422964

www.digitaldruck24.de // info@digitaldruck24.de



Zoll
Logistik
Außenhandel
Exportkontrolle



Customs
Logistics
Foreign Trade
Export Regulations

**Probleme?
– Wenden Sie sich an uns!**



Headoffice:

MA-Tax Consulting GmbH
Mühlenstr. 4/1

70794 Filderstadt (Stuttgart Airport)

Telefon: +49 (0)711 / 707097-60

Telefax: +49 (0)711 / 707097-66

E-Mail: customs@ma-tax.de